



## Fusion Analysis

8 กรกฎาคม 2556

นักวิเคราะห์: กมลชัย พลอินทวงษ์

เลขทะเบียนนักวิเคราะห์: 18239

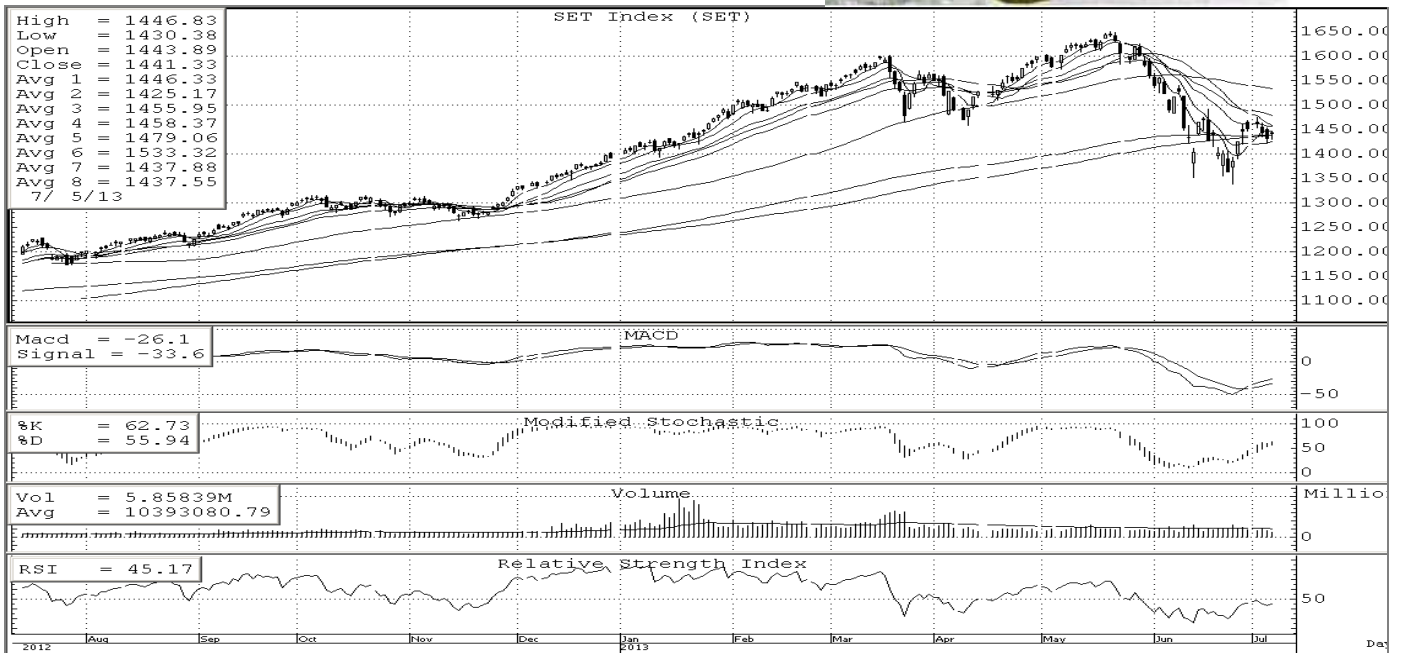
Tel. (662) 801 9100 ต่อ 9341

Kamolchai@trinitythai.com



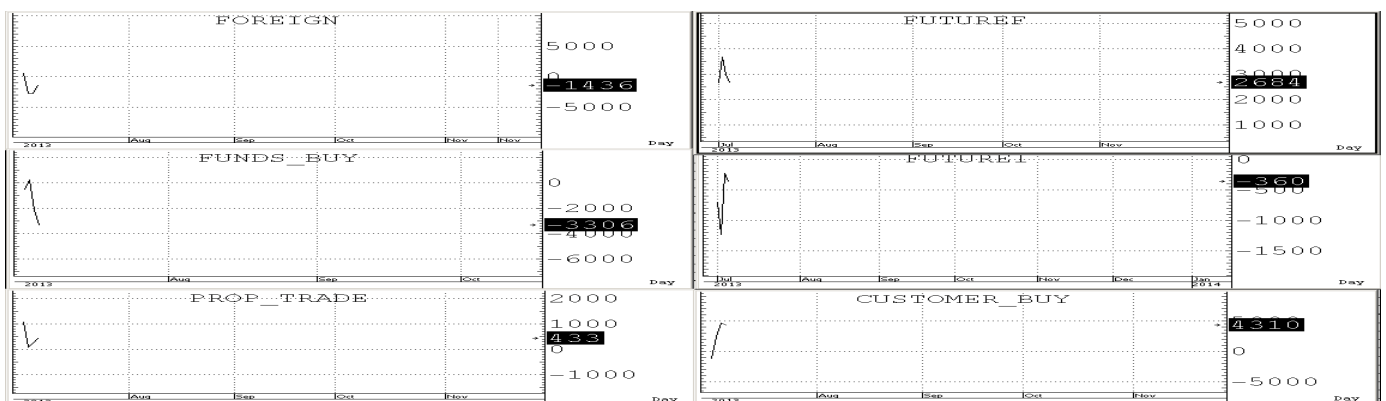
โอบ  
 เลี้ยว  
 ักย

### Market Sense



### SET INDEX 1,441.33 Volume 36,829 ล้านบาท

ดัชนีเปิด Gap กระโดดกลับขึ้นมาขึ้นเหนือซุ่มนุ่ MAV (5&10&200) ได้อีกครั้งโดยทำ High ของวันที่ 1,446 ก่อนจะอ่อนเบา ๆ ลงมาและสามารถพลิกกลับขึ้นมาขึ้นเหนือ EMA (10) ได้ใหม่จึงทำให้กลับมาเกิดภาพเชิงบวกในช่วงสั้นๆ ขึ้นอีกครั้งแกมยังขึ้นปิดเหนือ MAV (5&200) ได้อีกด้วยโดยมี s ล้น ๆ ที่ 1,435 +/-5 ก่อนส่วน S ถัดไปก็อยู่แถว ๆ FIBO & LOW ที่ผ่านมาตรง 1,420 +/-3 โดย r ล้น ๆ ก็อยู่แถว ๆ 1,450 +/- 3 ก่อนส่วน R ถัดไปก็อยู่ตรง MAV (25) แถว ๆ 1460 +/-3



บริษัทหลักทรัพย์ ทรินิตี้ จำกัด, 179 อาคารบางกอก ซิตี้ ทาวเวอร์ ชั้น 25-26, 29 ถนนสาทรใต้ เขตสาทร กรุงเทพฯ 10120 โทรศัพท์ 0-2801-9100 โทรสาร. 0-2343-9681

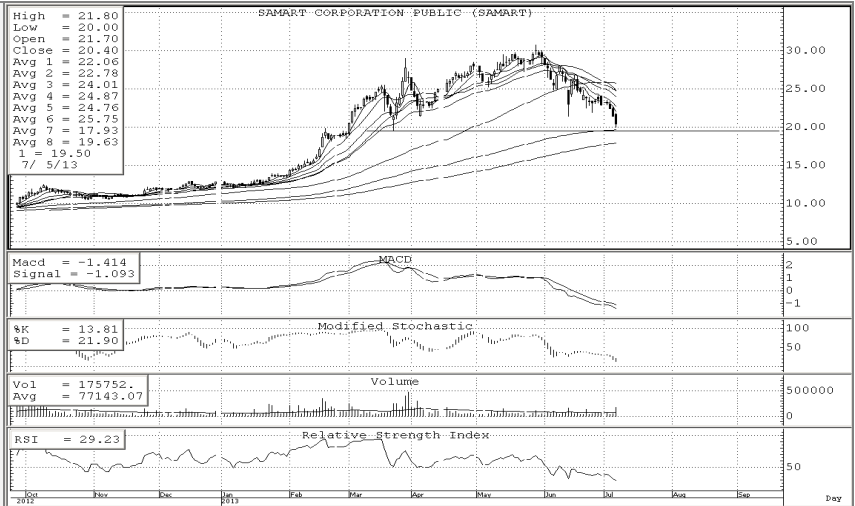
รายงานฉบับนี้จัดทำขึ้นโดยข้อมูลเท่าที่ปรากฏและเชื่อว่าเป็นที่น่าเชื่อถือได้แต่ไม่ถือเป็นการยืนยันความถูกต้องและความสมบูรณ์ของข้อมูลนั้นๆ โดยบริษัทหลักทรัพย์ ทรินิตี้ จำกัด ผู้จัดทำขอสงวนสิทธิ์ในการเปลี่ยนแปลงความเห็นหรือประมาณการต่างๆ ที่ปรากฏในรายงานฉบับนี้โดยไม่ต้องแจ้งล่วงหน้า รายงานฉบับนี้มีวัตถุประสงค์เพื่อใช้ประกอบการตัดสินใจของนักลงทุน โดยไม่ได้เป็นการชี้นำหรือชักชวนให้ นักลงทุนทำการซื้อหรือขาย หลักทรัพย์ หรือตราสารทางการเงินใดๆ ที่ปรากฏในรายงาน



**SHORT-TERM TRADING**

<b>SAMART</b>	<b>Trading buy</b>	<b>ปิด: 20.4</b>	<b>แนวรับ: 20.2-19.6</b>	<b>แนวต้าน: 21.0-21.6</b>
---------------	--------------------	------------------	--------------------------	---------------------------

ราคาลงมาแถว ๆ support of MAV(200) & previous low in Oversold area ดังรูป จึงอาจพอลุ้นการ Trading wave rebound ในช่วงสั้น ๆ ได้



<b>MCOT</b>	<b>Trading buy</b>	<b>ปิด: 41.75</b>	<b>แนวรับ: 41.25-39.25</b>	<b>แนวต้าน: 44-46</b>
-------------	--------------------	-------------------	----------------------------	-----------------------

ราคาอยู่ในช่วงคลื่นการทะลุกรอบของ Triangle pattern ขึ้นมาให้ได้พร้อม Volume support โดยเฉพาะหากไม่หลุดแนวรับที่ 39 ลงมาก็จะดู OK ต่อ อีกทั้ง Indicator ระยะสั้นก็ยังอยู่ในช่องสัญญาณเชิงบวกที่ทำให้ Trading ได้หากไม่ถอยหลุด S ที่ให้ลงมา



<b>BECL</b>	<b>Trading buy</b>	<b>ปิด: 36.0</b>	<b>แนวรับ: 35.5-33.5</b>	<b>แนวต้าน: 38-40</b>
-------------	--------------------	------------------	--------------------------	-----------------------

ราคากำลังตั้งฐานแถว ๆ support of MAV(200) & previous low ดังรูปอยู่ จึงอาจพอลุ้นการ Trading wave rebound ในช่วงสั้น ๆ ได้

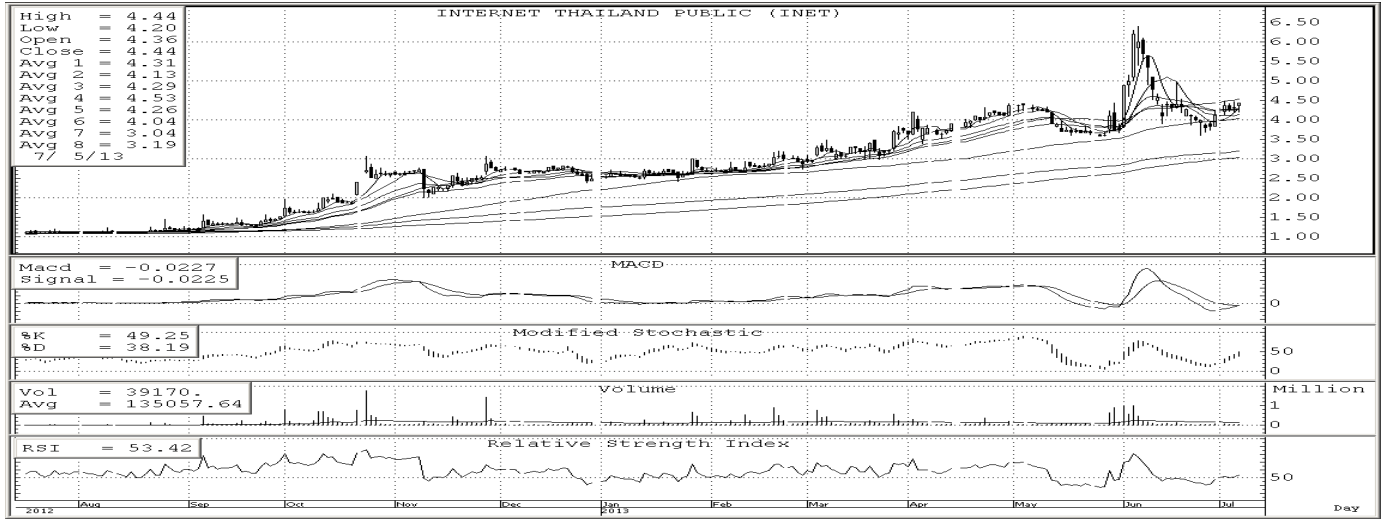


บริษัทหลักทรัพย์ ทรินิตี้ จำกัด, 179 อาคารบางกอก ซิตี้ ทาวเวอร์ ชั้น 25-26, 29 ถนนสาทรใต้ เขตสาทร กรุงเทพฯ 10120 โทรศัพท์ 0-2801-9100 โทรสาร. 0-2343-9681

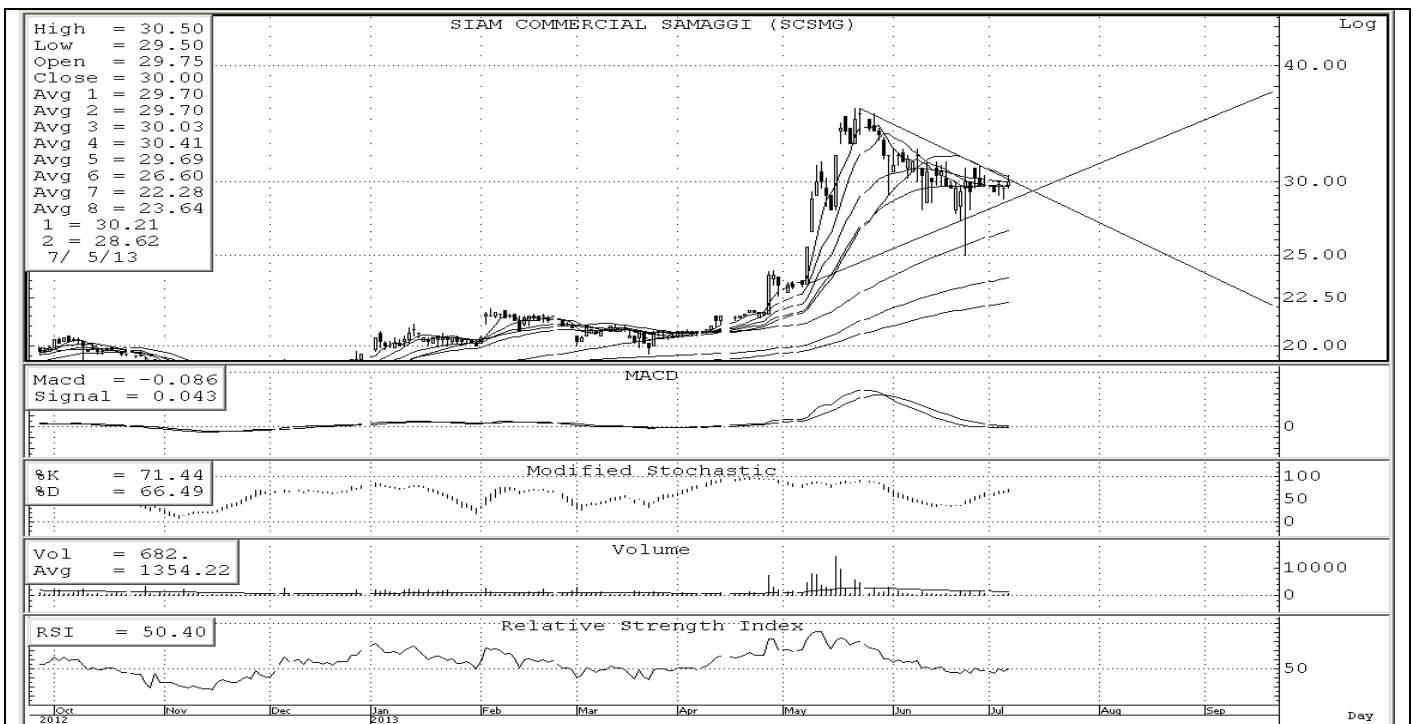
รายงานฉบับนี้จัดทำขึ้นโดยข้อมูลเท่าที่ปรากฏและเชื่อว่าเป็นที่น่าเชื่อถือได้แต่ไม่เป็นการยืนยันความถูกต้องและความสมบูรณ์ของข้อมูลนั้นๆ โดยบริษัทหลักทรัพย์ ทรินิตี้ จำกัด ผู้จัดทำขอสงวนสิทธิ์ในการเปลี่ยนแปลงความเห็นหรือประมาณการต่างๆ ที่ปรากฏในรายงานฉบับนี้โดยไม่ต้องแจ้งล่วงหน้า รายงานฉบับนี้มีวัตถุประสงค์เพื่อใช้ประกอบการตัดสินใจของนักลงทุน โดยไม่ได้เป็นการชี้นำหรือชักชวนให้ นักลงทุนทำการซื้อหรือขาย หลักทรัพย์ หรือตราสารทางการเงินใดๆ ที่ปรากฏในรายงาน



**หุ้นปล่อยขาย (จับตา)**



**INET** ราคาหุ้นการทะลุเหนือ MAV (25) พร้อมกับ volume support ดังนั้นหากสามารถยืนปิดเหนือ 4.54 ได้อย่างมั่นคงก็จะค่อยๆ ขึ้นมา test แนวต้านในลำดับถัดไปที่ 5.0 +/- ได้โดยมีด่านสั้นๆ ที่ 4.6-4.7 ก่อน



**SCSMG** ราคา form Triangle pattern that wait for break out up with volume surge อยู่ดังนั้นหากไม่หลุดแนวรับที่ 27 ลงมาให้ STOPLOSS ก็จะช่วยค่อยๆ ขึ้นมา test แนวต้านในลำดับถัดไปที่ 36 +/- ได้โดยมีด่านสั้นๆ ที่ 32-33 ก่อน